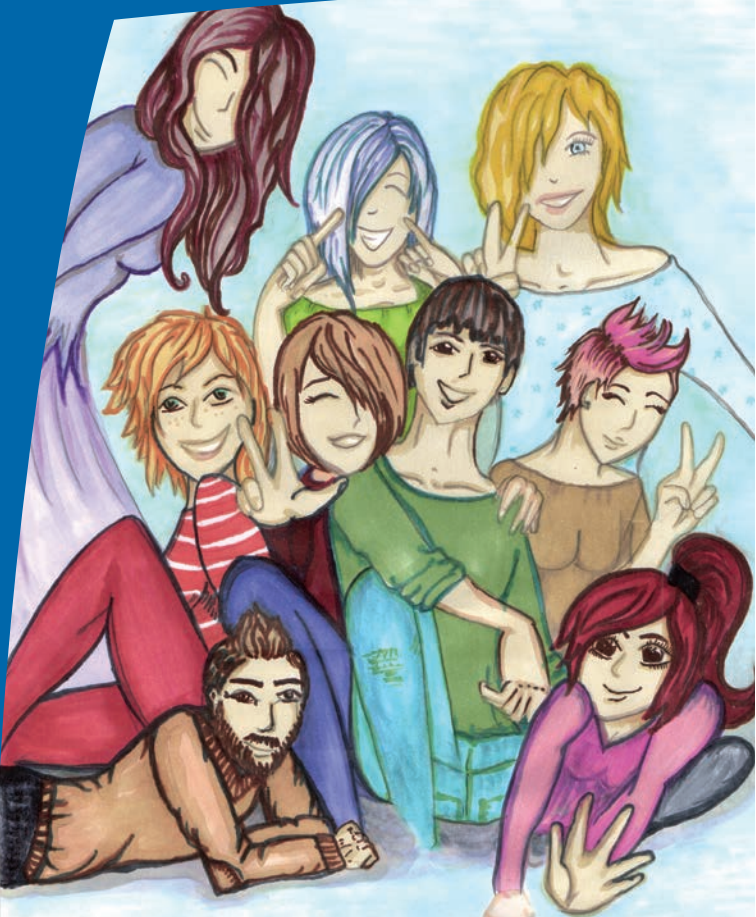


Schloss Varenholz

Sozialpädagogisch
Betreutes Wohnen

Anerkannter Träger
der freien Jugendhilfe



SBW Lemgo:
Wir unterstützen und fördern –
in alle Richtungen

SBW Lemgo – Wen unterstützen wir?

Das SBW richtet sich an Jugendliche und junge Erwachsene ab 16 Jahren, die sich im Rahmen einer Jugendhilfemaßnahme eine selbstbestimmte und eigenverantwortliche Lebensperspektive erarbeiten wollen.

Aufnahmebedingungen sind:

- grundsätzliche Bereitschaft, eigenverantwortlich zu leben
- grundsätzliche Bereitschaft, an den im Hilfeplan formulierten Zielen zu arbeiten
- grundsätzliche Bereitschaft, die angebotene Unterstützung anzunehmen
- Fähigkeit, eigene Krisen zu erkennen und sich selbstständig Unterstützung beim Betreuungspersonal zu holen

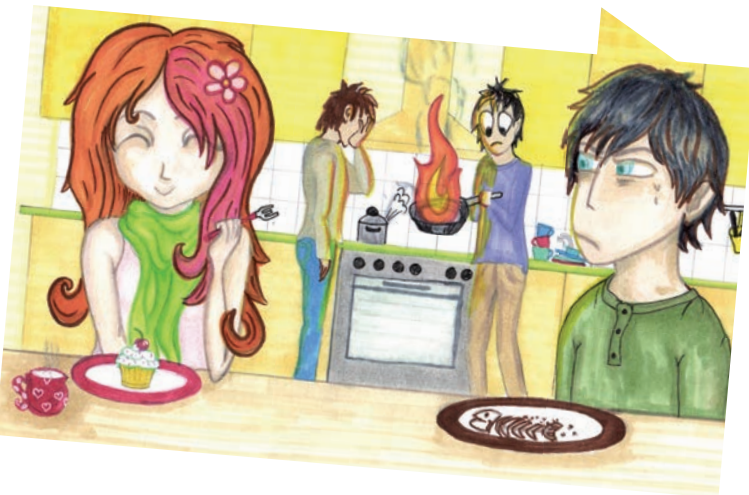
SBW Lemgo – Wobei unterstützen wir?



In unseren Wohngemeinschaften können sich die Jugendlichen und jungen Erwachsenen im Miteinander üben und in einem geschützten Rahmen lebenspraktische Fähigkeiten und Fertigkeiten erlernen und erproben. Individuelle Zielsetzungen werden in regelmäßig stattfindenden Hilfeplangesprächen festgelegt.

Schwerpunkte der Betreuung im SBW sind:

- Übernahme weitgehender Eigenverantwortung der Jugendlichen und jungen Erwachsenen in allen Lebensbereichen
- grundlegender Respekt und Wertschätzung im Miteinander
- Ressourcenorientierung und Förderung der Persönlichkeitsentwicklung in Richtung Selbstständigkeit
- Erarbeitung einer Tagesstruktur
- Unterstützung bei der Freizeitgestaltung
- Förderung beim Aufbau eines tragfähigen sozialen Umfeldes



SBW Lemgo – Mit wem kooperieren wir?

Kooperationen finden statt mit:

- den zuständigen Jugendämtern
- Schulen und Ausbildungsstätten
- Ärzten und Therapeuten, ggf. Kliniken
- Familien
- Beratungsstellen
- ansässigen Vereinen
- Behörden



Die Mitarbeiterinnen und Mitarbeiter des SBW verstehen sich in erster Linie als Berater/in und unterstützen in sämtlichen lebenspraktischen Bereichen hinsichtlich Eigenständigkeit und Verantwortungsübernahme.

Schloss Varenholz – Wer sind wir?

Als anerkannter Träger der freien Jugendhilfe (gemäß § 75 SGB VIII) steht die Jugendhilfeeinrichtung mit Internat Schloss Varenholz allen öffentlichen Trägern der Jugendhilfe zur Belegung offen.

Im Rahmen der Hilfen zur Erziehung nach §§ 27, 34, 35a, 36 und 41 SGB VIII werden auf Schloss Varenholz Kinder und Jugendliche aus nahezu allen Bundesländern mit Hilfe eines pädagogisch abgestimmten Erziehungs- und Schulkonzeptes in der an die Einrichtung angeschlossenen Privaten Sekundarschule beschult und gemäß Hilfeplanung individuell betreut und gefördert.



In unserem stationären Angebotsportfolio unterscheiden wir im Hinblick auf die bestmögliche Betreuungsform für ein Kind, Jugendlichen oder jungen Erwachsenen nach der notwendigen Betreuungsintensität und der damit verbundenen Höhe des Personalschlüssels. Unser Portfolio reicht dabei von der Ganzjahresbetreuung im Regelangebot über das 5-Tage-Setting mit 230 Betreuungstagen bis hin zum Sozialpädagogisch Betreuten Wohnen (SBW).

Kontakt – Wie erreichen Sie uns?

Bei allgemeinen Fragen:

Sozialpädagogisch Betreutes Wohnen Lemgo
Liebigstraße 55
32657 Lemgo

Tel.: 0 52 61 – 666 69 47

Fax: 0 52 61 – 974 97 85

sbw-lemgo@schloss-varenholz.de

Bei Aufnahmeanfragen:

Schloss
Varenholz



Jugendhilfeeinrichtung mit
Internat und Privater
Sekundarschule

32689 Kalletal-Varenholz

Tel.: 0 57 55 – 962 0

Fax: 0 57 55 – 424

info@schloss-varenholz.de

www.schloss-varenholz.de

Träger:

Schloss Varenholz GmbH,
Internatsgesellschaft für
Kinder- und Jugendhilfe
& OWL Gemeinnützige
Privatschulgesellschaft mbH

Geschäftsführende Gesellschafter:

Thomas Blauschek M. A. und
Frederic Blauschek

**Anerkannter Träger der freien
Jugendhilfe**

Einrichtungen im Netzwerk der Fachinstitute Blauschek:

- schloss-varenholz.de
- gut-boeddeken.de
- haus-ulrich-wg.de
- grabbe-wg.de
- haus-meinulf-wg.de
- villa-kronenplatz.de